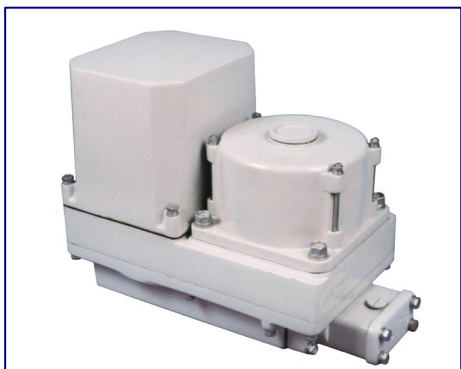


МЕХАНИЗМЫ ИСПОЛНИТЕЛЬНЫЕ ЭЛЕКТРИЧЕСКИЕ МНОГООБОРОТНЫЕ МЭМ-16-96

Код ОКП 42 1851
ТУ 4218-021-00229837-95

ТЕХНИЧЕСКИЕ ХАРАКТЕРИСТИКИ

Условное обозначение механизма	Номинальный момент на выходном валу, Н·м	Частота вращения выходного вала, об/мин	Потребляемая мощность в номинальном режиме работы, Вт	Масса, не более, кг
МЭМ-16/63-10-96	16	9,5	210	14
МЭМ-16/160-25-96		9,5		
МЭМ-16/400-63-96		9,5		

Механизмы выпускаются с блоком концевых выключателей.

В механизмах по заказу потребителя могут быть установлены: реостатный блок БСПР, индуктивный блок БСПИ, токовый блок БСПТ. В состав блока БСПТ входят блок датчика БД, устанавливаемый под оболочку механизма, и блок питания БП, выполненный выносным.

Электрическое питание механизмов

- трехфазная сеть напряжением 220/380 В частотой 50 Гц .

Климатическое исполнение по ГОСТ 15150

- У2, но при температуре от минус 30 до плюс 50 °С
- Т2, но при температуре от минус 10 до плюс 55°С

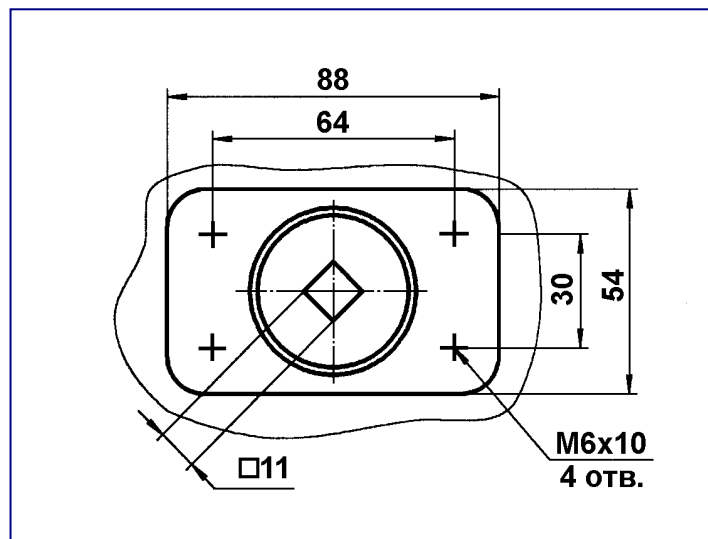
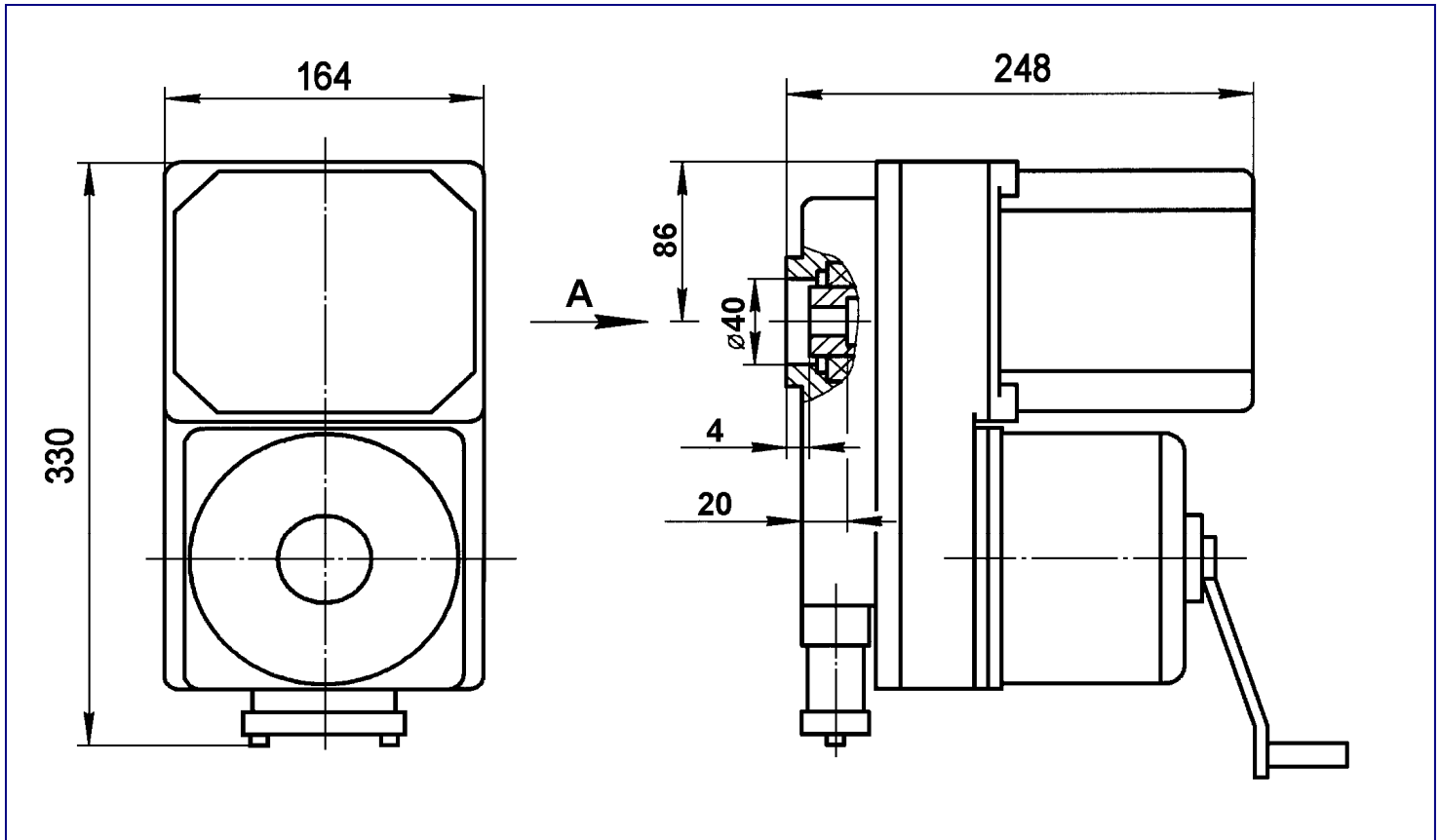
Степень защиты по ГОСТ 14254-96

- IP54 (оболочка типа 2) обеспечивает работу механизма при наличии в окружающей среде пыли и брызг воды.

Управление двигателями механизмов может осуществляться контактным способом магнитными пускателями типа ПМЛ или бесконтактным способом усилителями ФЦ-0620, ПБР-3. Также в качестве управляющего устройства при бесконтактном управлении может быть использован блок оптореле БОР-2.

Управляющее устройство не входит в комплект поставки механизмов.

ГАБАРИТНЫЕ И УСТАНОВОЧНЫЕ РАЗМЕРЫ



ЭЛЕКТРИЧЕСКАЯ СХЕМА МЕХАНИЗМА

Рисунок 1

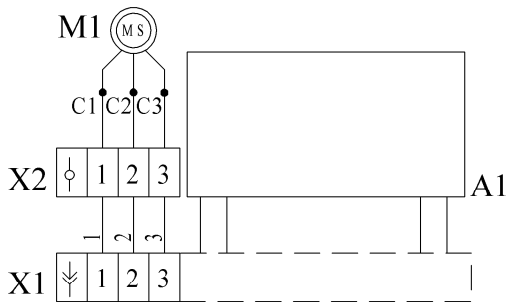


Рисунок 2

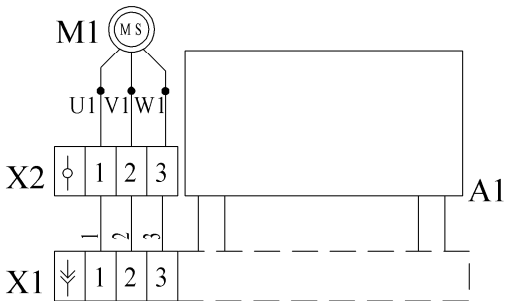


Рисунок 3

Остальное – см.рис.1 или 2

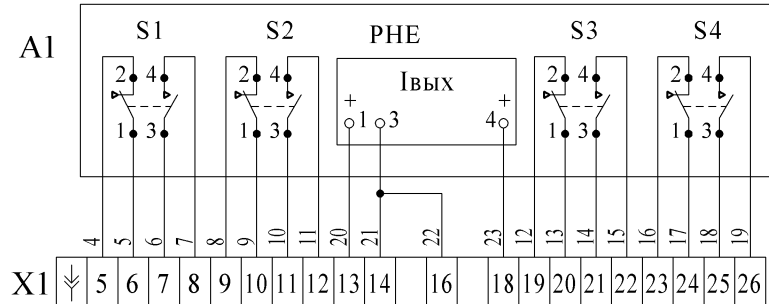


Рисунок 4

Остальное – см.рис.1 или 2

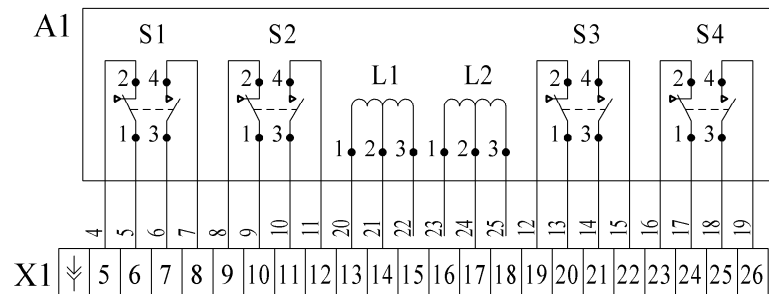


Рисунок 5

Остальное – см.рис.1 или 2

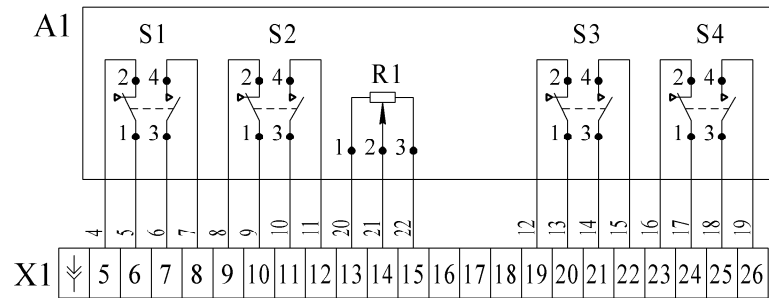


Таблица 1

Обозначение	Рис.	M1
СНЦИ.421312.007; ... -02	1	ДСТР135-1,8-136
-03 ... -05	2	7ДСТР135-1,6-150

Таблица 2

Обозначение	Рис.	A1
СНЦИ.421312.007; ... -05	3	БСПТ-21
	4	БСПИ-21 или БСПИ-10
	5	БСПР-21

X1 – соединитель (вилка, розетка) РП10-30

A1 – блок (см. таблицу 2)

S1 ... S4 – микровыключатели Д713

R1 – резистор СП5-21

L1, L2 – элемент индуктивный

M1 – двигатель синхронный (см. таблицу 1)

X2 – колодка клеммная