

**МЕХАНИЗМЫ ИСПОЛНИТЕЛЬНЫЕ ЭЛЕКТРИЧЕСКИЕ ОДНОБОРОТНЫЕ  
 МЭО-ИВТ4-93Л - рычажные, МЭО-ИВТ4-93Ф – фланцевые  
 (16, 40 Н·м)**

Сертификат соответствия № РОСС RU.ГБ04.В00863

Код ОКП 42 1851  
 ТУ 311-92 СНЦИ.421311.006 ТУ

**ВНИМАНИЕ!** Введено низкотемпературное исполнение!

Механизмы исполнительные электрические однооборотные МЭО-16-ИВТ4-93Л, МЭО-40-ИВТ4-93Л и МЭО-16-ИВТ4-93Ф, МЭО-40-ИВТ4-93Ф предназначены для перемещения регулирующих органов в системах автоматического регулирования технологическими процессами в соответствии с командными сигналами регулирующих и управляющих устройств.

Механизмы предназначены для эксплуатации в помещениях и наружных установках, в которых могут образовываться взрывоопасные смеси.

По способу соединения с рабочим органом арматуры механизмы могут быть выполнены фланцевыми (в обозначение добавляется буква Ф) или рычажными (на лапах). Фланцевые механизмы устанавливаются непосредственно на арматуру. Рабочее положение - любое, определяемое положением трубопроводной арматуры.



**ТЕХНИЧЕСКИЕ ХАРАКТЕРИСТИКИ**

Условное обозначение механизма	Номинальный момент на выходном валу,	Номинальное время полного хода выходного вала,	Номинальный полный ход выходного вала,	Потребляемая мощность в номинальном режиме работы, Вт	Масса, не более, кг
	Н·м	с	об		
МЭО-16/10-0,25-ИВТ4-93Ф	16	10	0,25	110	10
МЭО-16/25-0,63-ИВТ4-93Ф		25	0,63		
МЭО-40/10-0,25-ИВТ4-93Ф	40	10	0,25	190	
МЭО-40/25-0,63-ИВТ4-93Ф		25	0,63		
* МЭО-40/25-0,25-ИВТ4-93Ф		25	0,25	110	
* МЭО-40/63-0,63-ИВТ4-93Ф		63	0,63		
МЭО-16/10-0,25-ИВТ4-93Ф-О	16	10	0,25	110	10
МЭО-16/25-0,63-ИВТ4-93Ф-О		25	0,63		
МЭО-40/25-0,25-ИВТ4-93Ф-О	40	25	0,25	110	
МЭО-40/63-0,63-ИВТ4-93Ф-О		63	0,63		
МЭО-16/10-0,25-ИВТ4-93Л	16	10	0,25	110	10
МЭО-16/25-0,63-ИВТ4-93Л		25	0,63		
МЭО-40/10-0,25-ИВТ4-93Л	40	10	0,25	190	
МЭО-40/25-0,63-ИВТ4-93Л		25	0,63		
*МЭО-40/25-0,25-ИВТ4-93Л		25	0,25	110	
*МЭО-40/63-0,63-ИВТ4-93Л		63	0,63		
МЭО-16/10-0,25-ИВТ4-93Л-О	16	10	0,25	110	10
МЭО-16/25-0,63-ИВТ4-93Л-О		25	0,63		
МЭО-40/25-0,25-ИВТ4-93Л-О	40	25	0,25	110	
МЭО-40/63-0,63-ИВТ4-93Л-О		63	0,63		

**О – однофазное исполнение**  
**\* - механизмы с расширенным диапазоном рабочих температур**

- Электрическое питание  
 (в зависимости от исполнения) - трехфазная сеть напряжением 220/380 В с частотой 50 Гц.  
 или однофазная сеть 220 В 50 Гц.
- Климатическое исполнение  
 по ГОСТ 15150 - УХЛ2 при температуре от минус 30 до плюс 50 °С.  
 Для механизмов МЭО-40/25-0,25-ИВТ4-93Ф, -93Л и МЭО-40/63-0,63-ИВТ4-93Ф, -93Л диапазон рабочих температур от минус 60°С до плюс 50°С.
- Степень защиты  
 по ГОСТ 14254 - IP54, оболочка типа 2, обеспечивает работу механизма при наличии в окружающей среде пыли и брызг воды.

Механизмы состоят из следующих основных узлов: корпуса, редуктора, электропривода, блока сигнализации положения токового БСПТ-26.

В комплект механизмов входит выносной блок питания БП-26 токового блока сигнализации положения выходного органа механизмов.

В состав однофазного механизма входит выносной блок конденсаторов.

Механизмы во фланцевом исполнении поставляются с механическими ограничителями перемещения выходного вала.

Механизмы, устанавливаемые на наружных установках, комплектуются защитными кожухами, предохраняющими механизм от атмосферных осадков и от прямого воздействия солнечной радиации.

Управление трехфазными двигателями механизмов может осуществляться пускателями ПБР-3, усилителями ФЦ-0626 или ФЦ-0620. Также в качестве управляющего устройства при бесконтактном управлении может быть использован блок оптореле БОР-2.

Управление двигателями механизмов однофазного исполнения может осуществляться пускателями ПБР-2М или блоками оптореле БОР-1.

Управляющее устройство не входит в комплект поставки механизмов.

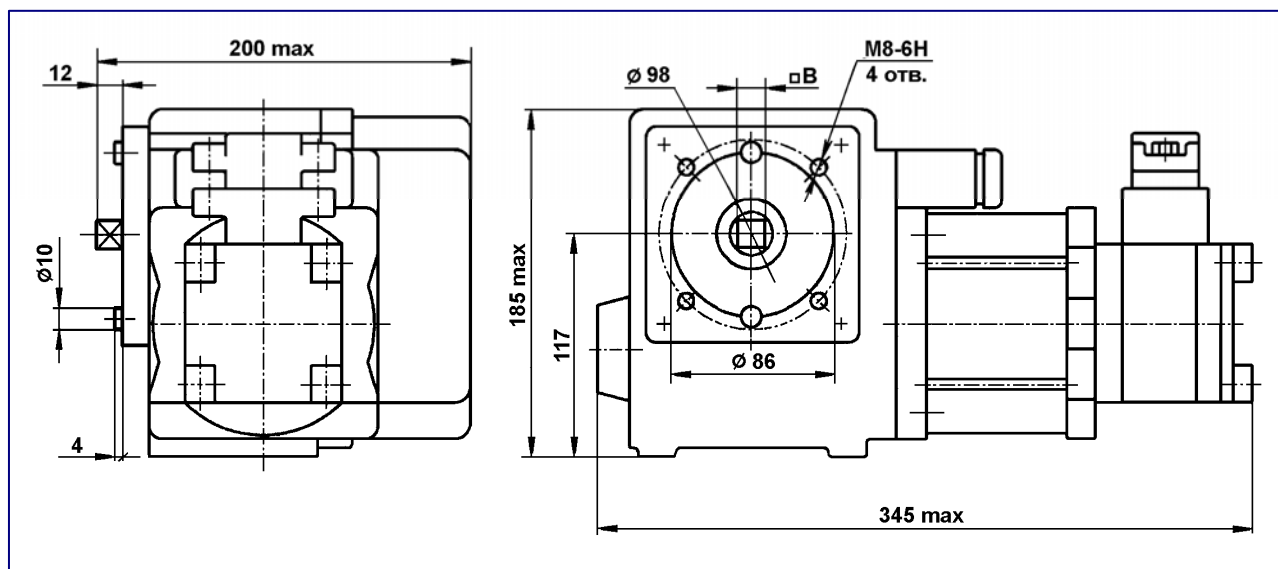
Выносные блоки устанавливаются во взрывобезопасной зоне.

Взрывозащищенность механизма достигается взрывозащищенностью его основных узлов. В механизме использованы электродвигатель с видом взрывозащиты «взрывонепроницаемая оболочка» с маркировкой «IExdIIВТ4» и блок сигнализации положения с видом взрывозащиты «Искробезопасная цепь» с маркировкой «IExibIIВТ4».

### ГАБАРИТНЫЕ И УСТАНОВОЧНЫЕ РАЗМЕРЫ

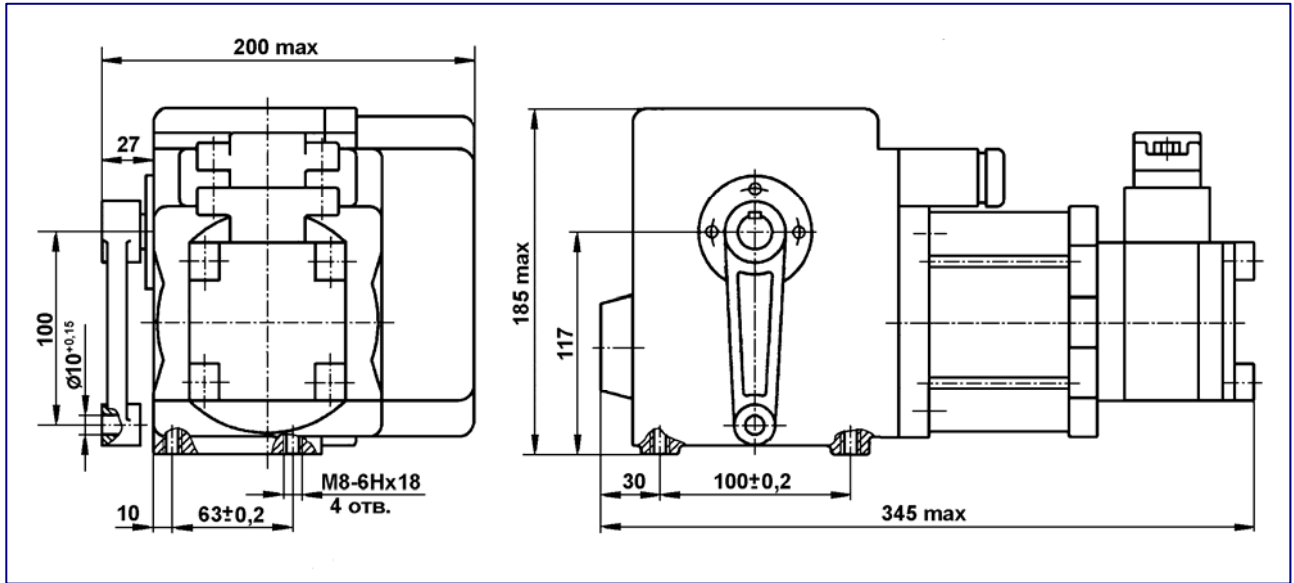
**Рисунок 1.**

фланцевое исполнение

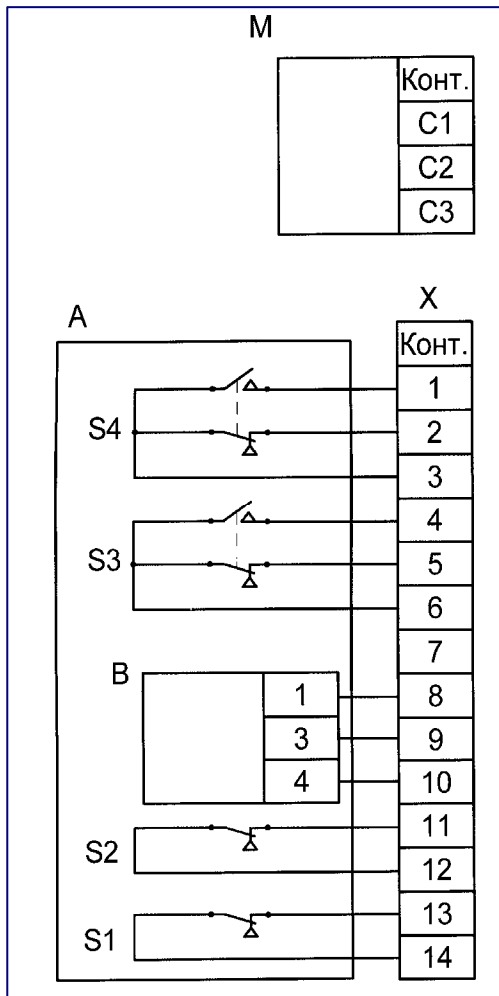


Условное обозначение механизмов	□ В, мм
МЭО-16-ИВТ4-93Ф	14
МЭО-40-ИВТ4-93Ф	17

**Рисунок 2**  
 Рычажное исполнение



**СХЕМА ЭЛЕКТРИЧЕСКАЯ ПРИНЦИПАЛЬНАЯ**



- A – блок датчика БД-26
- B – согласующее устройство блока БД-26
- M – двигатель ДСТР112-ИВТ4
- S1...S4 – микровыключатели
- X – колодка