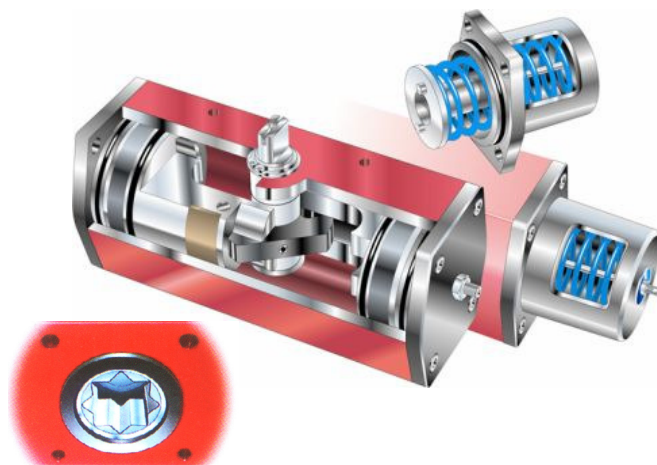


## Пневматические компактные приводы с треугольным шатуном RC200

Предназначены для четвертьоборотной арматуры. Оснащены механизмом с треугольным шатуном, который обеспечивает высокий выходной крутящий момент в конечных положениях. Имеются две конфигурации: двойного действия и с пружинным возвратом.



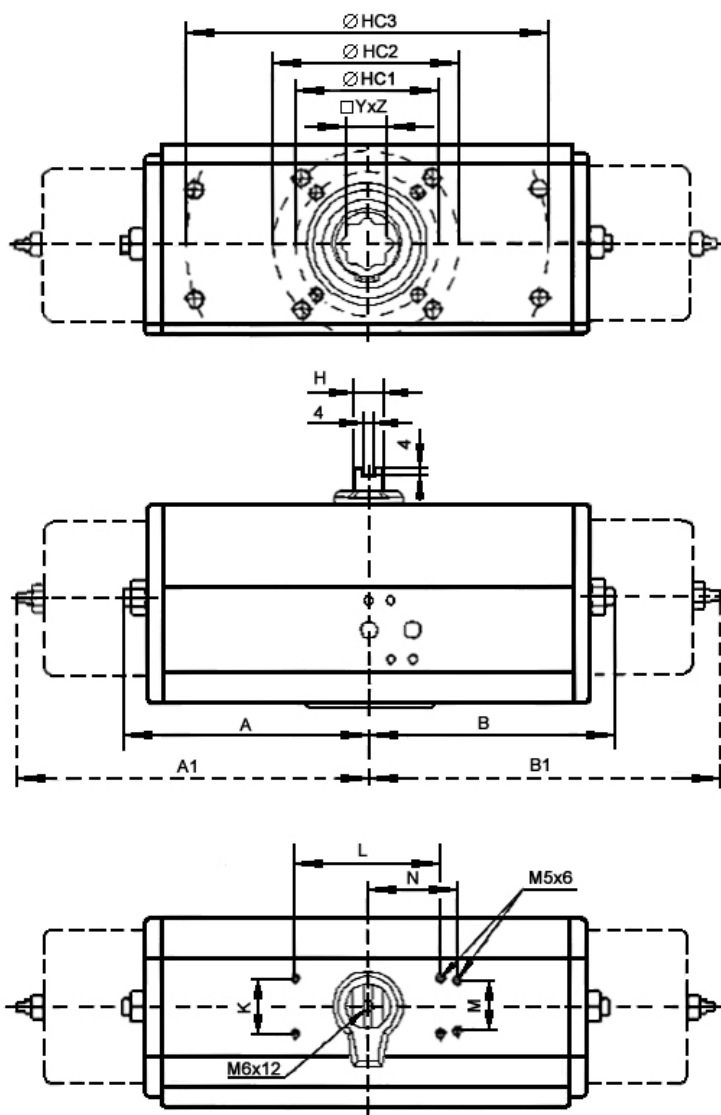
### Основные технические характеристики:

Перемещение	Стандарт: поворот на 90
Регулировка хода	В положении 90° от -3° до +3°
Значения крутящего момента	До 4400 Н·м
Давление	От 0,2 до 1 МПа (от 2 до 10 Бар)
Питание пневмопривода	Фильтрованный воздух, инертные газы (неопасные среды, группа 2 в соответствии с директивой PED 97/23/EC) Также привод может работать с водой или гидравлическим маслом.
Температурное исполнение	Стандартное исполнение от -20 °С до +80 °С Низкотемпературное исполнение от -40 °С до +60 °С Арктическое от -55 °С до +60 °С
Присоединение к арматуре	ISO 5211, DIN3337, NAMUR
Звездообразное гнездо вала	ISO 5211 с 90°, DIN79 с 45°, NAMUR
Подключение воздуха	NAMUR, VDI/VDE 3845
Покрытие	Корпус привода из анодированного алюминия
Дополнительная защита от коррозии	- корпус из анодированного алюминия с покрытием полимерами с низким трением - привод из стали с эпоксидным покрытием
Ручной дублер	Имеется возможность установки ручного дублера непосредственно на торцевую крышку привода

### Основные преимущества:

- Для любых двухпозиционных приложений и приложений гладкого регулирования
- Легкая компактная конструкция
- Конфигурация как двойного действия, так и с пружинным возвратом
- Предварительно сжатые пружины для обеспечения безопасности
- Повышенный крутящий момент в конечных положениях привода
- Подсоединения и установки в соответствии с международными стандартами
- Высокая производительность, низкое потребление воздуха
- Корпус из анодированного алюминия

### Габаритные размеры



ПД – пневмопривод двойного действия  
 ПВ – пневмопривод с пружинным возвратом  
 Пунктиром показан пневмопривод ПВ.

Модель	HC1	HC2	HC3	Y	Z	A	B	A1	B1	H	L	K	N	M	Вес ПД, кг	Вес ПВ, кг
RC210	F05	F07	-	14	19	45	98	45	150	10	35,4	35,4	40	30	1,2	1,5
RC220	F05	F07	-	14	19	98	98	150	150	10	80	30	-	-	1,6	2,2
RC230	F07	F10	-	17	30	65	135	65	200	16	80	30	-	-	3,5	4,2
RC240	F07	F10	-	22	30	135	135	200	200	16	80	30	-	-	4,9	7,0
RC250	F10	F12	-	22	37	90	190	90	285	22	80	30	-	-	9,4	12,4
RC260	F10	F12	-	27	37	190	190	285	285	22	80	30	-	-	12,5	18,5
RC265	F12	-	-	27	37	195	195	317	317	22	80	30	-	-	18,8	26,6
RC270	F14	-	170x110	36	64	145	300	145	510	40	130	30	-	-	32,0	45,0
RC280	F12	F16	234,7x97,2	46	64	300	300	510	510	40	130	30	-	-	42,0	68,0



**Потребление воздуха для конфигурации с двойным действием**

Модель	Свободный воздух при давлении 6 бар	
	Вращение против часовой стрелки	Вращение по часовой стрелке
RC210	0,6 л	1,1 л
RC220	1,1 л	1,3 л
RC230	2,2 л	4 л
RC240	4,4 л	5 л
RC250	6,9 л	13 л
RC260	13,8 л	16 л
RC265	32 л	36 л
RC270	33 л	54 л
RC280	66 л	67 л

**Потребление воздуха для конфигурации с пружинным возвратом**

Модель	Свободный воздух при давлении 6 бар
RC210	1,1 л
RC220	1,3 л
RC230	4 л
RC240	5 л
RC250	13 л
RC260	16 л
RC265	36 л
RC270	54 л
RC280	67 л

**Крутящий момент для пневмоприводов двойного действия**

Модель	Функция	Положение 0°=закрыто 90°=открыто	Выходной крутящий момент (Н·м)							
			2,1 бар	2,8 бар	3,5 бар	4,2 бар	4,5 бар	5,5 бар	6 бар	7 бар
RC210	Открытие/закрытие воздухом	0°	13	17	21	25	27	35	38	44
		60°	6	8	10	12	13	17	19	22
		90°	9	12	15	18	19	25	27	32
RC220	Открытие/закрытие воздухом	0°	26	34	42	51	55	70	76	88
		60°	13	17	21	25	27	35	38	44
		90°	18	24	30	36	39	50	54	63
RC230	Открытие/закрытие воздухом	0°	48	64	80	96	103	133	145	165
		60°	24	31	39	47	50	66	72	83
		90°	35	46	57	69	74	96	105	120
RC240	Открытие/закрытие воздухом	0°	98	130	162	195	209	266	290	340
		60°	49	65	81	97	104	133	145	170
		90°	70	93	117	140	150	193	210	240
RC250	Открытие/закрытие воздухом	0°	150	200	250	300	321	413	450	530
		60°	75	100	125	150	161	206	225	260
		90°	108	143	179	215	230	293	320	380
RC260	Открытие/закрытие воздухом	0°	305	407	508	610	654	834	910	1070
		60°	150	200	250	300	321	422	460	530
		90°	220	293	367	440	471	596	650	770
RC265	Открытие/закрытие воздухом	0°	432	576	720	864	926	1188	1296	1512
		60°	203	271	338	406	435	556	606	711
		90°	307	409	512	614	658	844	921	1075
RC270	Открытие/закрытие воздухом	0°	630	840	1050	1260	1350	1733	1890	2200
		60°	315	420	525	630	675	862	940	1100
		90°	455	607	758	910	975	1247	1360	1590
RC280	Открытие/закрытие воздухом	0°	1270	1693	2117	2540	2721	3483	3800	4450
		60°	635	847	1058	1270	1361	1742	1900	2220
		90°	915	1220	1525	1830	1961	2512	2740	3190

**Крутящий момент для пневмоприводов с пружинным возвратом  
(пружина для закрытия)**

Модель	Функция	Положение 0°=закрыто 90°=открыто	Выходной крутящий момент (Н·м)							
			2,1 бар	2,8 бар	3,5 бар	4,2 бар	4,5 бар	5,5 бар	6 бар	7 бар
RC210	Воздух	0°	1	9	12	14	15	19	20	24
		60°	3	4	5	6	6	8	9	10
		90°	4	5	6	7.5	8	10	11	13
	Пружина	90°	6	8	10	12	13	16	18	21
		30°	3	4	5	6	6	8	9	10
		0°	4	6	7	8.5	9	11	12	14
RC220	Воздух	0°	15	19	24	29	31	39	41	48
		60°	6	8	10	12	13	16	18	21
		90°	8	10	12	15	16	20	22	26
	Пружина	90°	13	17	21	25	27	33	37	43
		30°	6	8	10	12	13	16	18	21
		0°	9	11	14	17	18	23	25	29
RC230	Воздух	0°	27	36	45	54	58	72	78	92
		60°	12	15	19	23	25	31	33	39
		90°	15	19	24	29	31	39	41	48
	Пружина	90°	24	31	39	47	51	63	69	81
		30°	12	15	19	23	25	31	33	39
		0°	17	22	27	33	36	44	47	55
RC240	Воздух	0°	55	73	92	110	119	147	158	185
		60°	24	31	39	47	51	63	68	80
		90°	29	39	48	58	63	77	84	98
	Пружина	90°	48	64	80	96	104	128	140	163
		30°	24	31	39	47	51	63	68	80
		0°	33	44	55	66	71	88	96	115
RC250	Воздух	0°	85	113	142	170	184	227	245	290
		60°	37	49	62	74	80	99	105	125
		90°	45	60	75	90	97	120	130	155
	Пружина	90°	75	100	125	150	162	200	215	255
		30°	37	49	62	74	80	99	105	125
		0°	50	67	83	100	108	133	150	175
RC260	Воздух	0°	173	230	287	345	374	460	500	580
		60°	75	100	125	150	162	200	215	250
		90°	90	120	150	180	195	240	265	310
	Пружина	90°	153	203	254	305	330	407	440	515
		30°	75	100	125	150	162	200	215	250
		0°	105	140	175	210	227	280	305	350
RC265	Воздух	0°	280	373	467	560	607	671	730	935
		60°	113	150	187	225	244	280	305	360
		90°	125	167	208	250	271	303	330	425
	Пружина	90°	210	280	350	420	455	560	610	695
		30°	103	137	171	205	222	273	330	355
		0°	153	203	254	305	330	407	440	525
RC270	Воздух	0°	355	473	592	710	769	947	1030	1210
		60°	155	207	258	310	336	413	440	520
		90°	190	253	317	380	412	507	550	640
	Пружина	90°	315	420	525	630	682	840	910	1060
		30°	155	207	258	310	336	413	440	520
		0°	215	287	358	430	466	573	620	720
RC280	Воздух	0°	715	953	1192	1430	1549	1907	2080	2430
		60°	310	413	517	620	672	827	900	1050
		90°	380	507	633	760	823	1013	1110	1290
	Пружина	90°	635	847	1058	1270	1376	1693	1840	2150
		30°	310	413	517	620	672	827	900	1050
		0°	435	580	725	870	942	1160	1260	1470

**Крутящий момент для пневмоприводов с пружинным возвратом  
(пружина для открытия)**

Модель	Функция	Положение 0°=закрыто 90°=открыто	Выходной крутящий момент (Н·м)							
			2,1 бар	2,8 бар	3,5 бар	4,2 бар	4,5 бар	5,5 бар	6 бар	7 бар
RC210	Пружина	0°	7	9,6	12	15	16	20	21	25
		60°	2,6	3,6	4,6	5,5	6	7,5	7,8	9
		90°	3	4,3	5,5	6,6	7	9	10	11,5
	Воздух	90°	5,2	7,2	9	11	12	15	16,2	19
		45°	2,8	3,8	4,9	6	6,4	8	9	10,1
		0°	4,5	6,2	8	10	10	13	14,3	17,2
RC220	Пружина	0°	14	20	25	30	33	41	43	50
		60°	5,3	7,2	9	11	12	15	15,5	18
		90°	6,7	9	12	14	15	19	20	23
	Воздух	90°	11	14	18	22	24	30	33	38
		45°	5,6	7,7	9,8	12	13	16	18	21,5
		0°	9,4	13	16	20	22	27	30	34,5
RC230	Пружина	0°	27	37	47	57	62	77	84	93
		60°	9,8	13	17	21	23	28	30	33
		90°	12	16	21	25	27	34	38	40
	Воздух	90°	21	29	37	44	48	60	62	75
		45°	11	15	19	23	25	31	33	41
		0°	17	23	29	36	39	48	51,5	66
RC240	Пружина	0°	56	77	98	118	130	160	180	190
		60°	20	27	35	42	46	57	65	68
		90°	25	34	43	52	56	70	80	82
	Воздух	90°	42	58	73	89	97	120	123	155
		45°	22	31	39	47	52	64	66	84
		0°	35	48	61	74	81	100	97	135
RC250	Пружина	0°	84	115	145	175	195	240	265	305
		60°	30	42	53	64	70	87	96	112
		90°	37	50	64	78	85	105	120	130
	Воздух	90°	65	89	110	135	150	185	195	225
		45°	34	47	60	73	79	98	104	123
		0°	54	74	98	115	125	155	160	195
RC260	Пружина	0°	175	240	300	370	373	500	540	620
		60°	63	86	110	135	135	180	195	220
		90°	77	105	135	160	165	220	245	280
	Воздух	90°	135	185	230	280	307	385	400	465
		45°	70	96	120	150	170	200	210	250
		0°	110	150	190	230	278	315	330	395
RC265	Пружина	0°	251	335	419	500	536	670	730	850
		60°	123	154	175	188	230	260	300	360
		90°	113	150	188	225	241	300	325	375
	Воздух	90°	188	250	313	375	402	500	525	620
		45°	101	135	169	200	214	260	290	335
		0°	158	210	263	315	338	400	445	525
RC270	Пружина	0°	350	480	620	750	810	1010	1100	1250
		60°	130	175	2220	270	290	365	400	450
		90°	155	210	270	320	350	440	480	550
	Воздух	90°	270	370	470	570	620	770	830	1000
		45°	145	195	250	300	330	410	430	540
		0°	230	310	390	480	520	645	680	810
RC280	Пружина	0°	730	1000	1270	1540	1670	2080	2250	2500
		60°	260	360	460	550	600	750	780	820
		90°	320	440	560	680	740	920	1000	1100
	Воздух	90°	560	770	980	1180	1290	1600	1700	2000
		45°	290	400	510	620	670	835	900	1100
		0°	460	630	805	980	1060	1320	1380	1700